



# BARUTÇU

## LAZERLİ BOMBA İMHA TEÇHİZATI (LABİT-1000)

LABİT-1000 lazer sistemi, mayınların, patlamamış mühimmatın ve el yapımı patlayıcıların etkisiz hale getirilmesini sağlar.



## GENEL ÖZELLİKLER

- Tesir mesafesi: 300 m' ye kadar
- Odak aralığı: 20 m' den 300 m' ye kadar
- Ana lazer: 1000 W 1070 nm
- Lazer güç ayarı: 3 kademeli (%30, %60 ve %100)
- Kılavuz lazer: 2000 W 532 nm
- Nişan alma dürbünü: var 10x
- Çalışma süresi (tam şarjlı iken): 350 atışa kadar (her atış ortalama 10 s kabul edildiğinde)
- Mesafe ölçüm aralığı: 10 m' den 1 km' ye kadar
- İkaz sistemi: düşük akü ikazı, düşük su seviye ikazı, lazer geri yansıma ikazı

## ÇEVRESEL ÖZELLİKLER

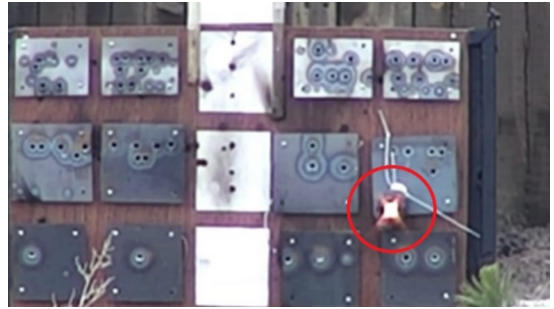
- Çevresel özellikler
- Çalışma sıcaklık aralığı: 0°C / 40°C
- Depolama sıcaklık aralığı: -30°C / 60°C

## TEKNİK ÖZELLİKLER

- Güç ünitesi: 12V, 25V, 42V
- Soğutma sistemi: chiller
- Nişan alma: manuel (yanca: 360°, yükselme -60°, +60° )

## AKSESUARLAR

- Mesafe ölçer cihazı
- 10x dürbün
- Kılavuz lazer
- Manuel pan-tilt sistemi
- Tripod
- Kullanma kılavuzu



[www.gempanet.com.tr](http://www.gempanet.com.tr) [info@gempanet.com.tr](mailto:info@gempanet.com.tr) +90 312 426 14 80

Dicle Caddesi, Akarçay Sk. No:3, 06800 Beysukent-Çankaya/ANKARA